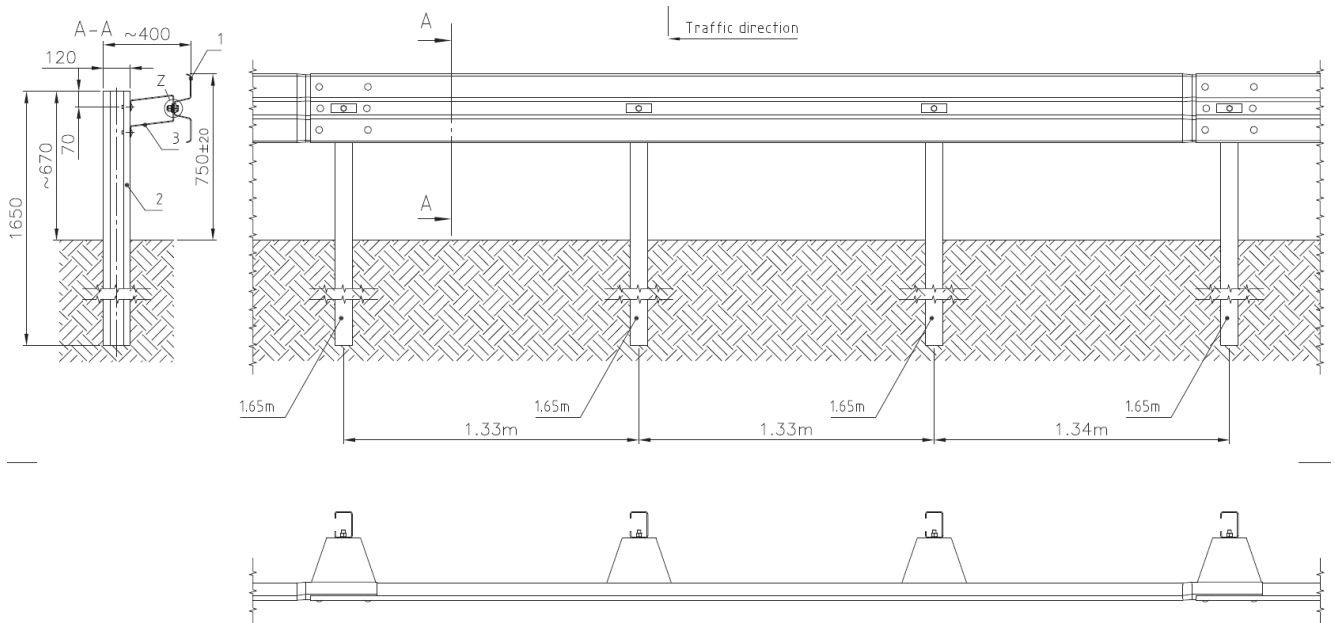


PRODUKTBLAD

STÅLAUTOVÆRN STALPRO RAIL HL, H2 W4



STALPRO RAIL HL

StalPro Rail HL er et stålautoværn fra Stalprodukt S.A. Det er testet i henhold til EN 1317:5. Det anvendes som enkeltsidet autoværn i yder- og midterrabat. Stålkvaliteten er S355MC iht. EN 10149-2.

Systembeskrivelse

StalPro Rail HL er klassificeret i styrkeklasse H2, har en arbejdsbredde på W4, en ASI værdi A og en dynamisk udbøjning på 1,1m. Autoværnet er 0,40 m bredt, 0,75 m højt og har en installationslængde på min. 60 meter.

Montage

StalPro Rail HL monteres med en stolpeafstand på 1,33 m med stolpetype C-120 mm.

Bolte

I henhold til EN ISO 898-1

M16x25 kvalitetsklasse 8.8

M16x40 kvalitetsklasse 5.8

M16x40 kvalitetsklasse 4.6

Tekniske data

Styrkeklasse	Arbejdsbredde	ASI	Stolpeafstand	Stolpetype
H2	W4	A	1,33	C-120 mm