



DAV

Trafikmoduler

Enkel montering och
kostnadseffektiva helhetslösningar

Hur byggs en monteringsfärdig refug upp?

Trafikmodulerna är utformade för en enkel montering och kräver minimalt eller inget underhåll. Trafikmodulerna kan vid behov flyttas och återanvändas på andra platser.

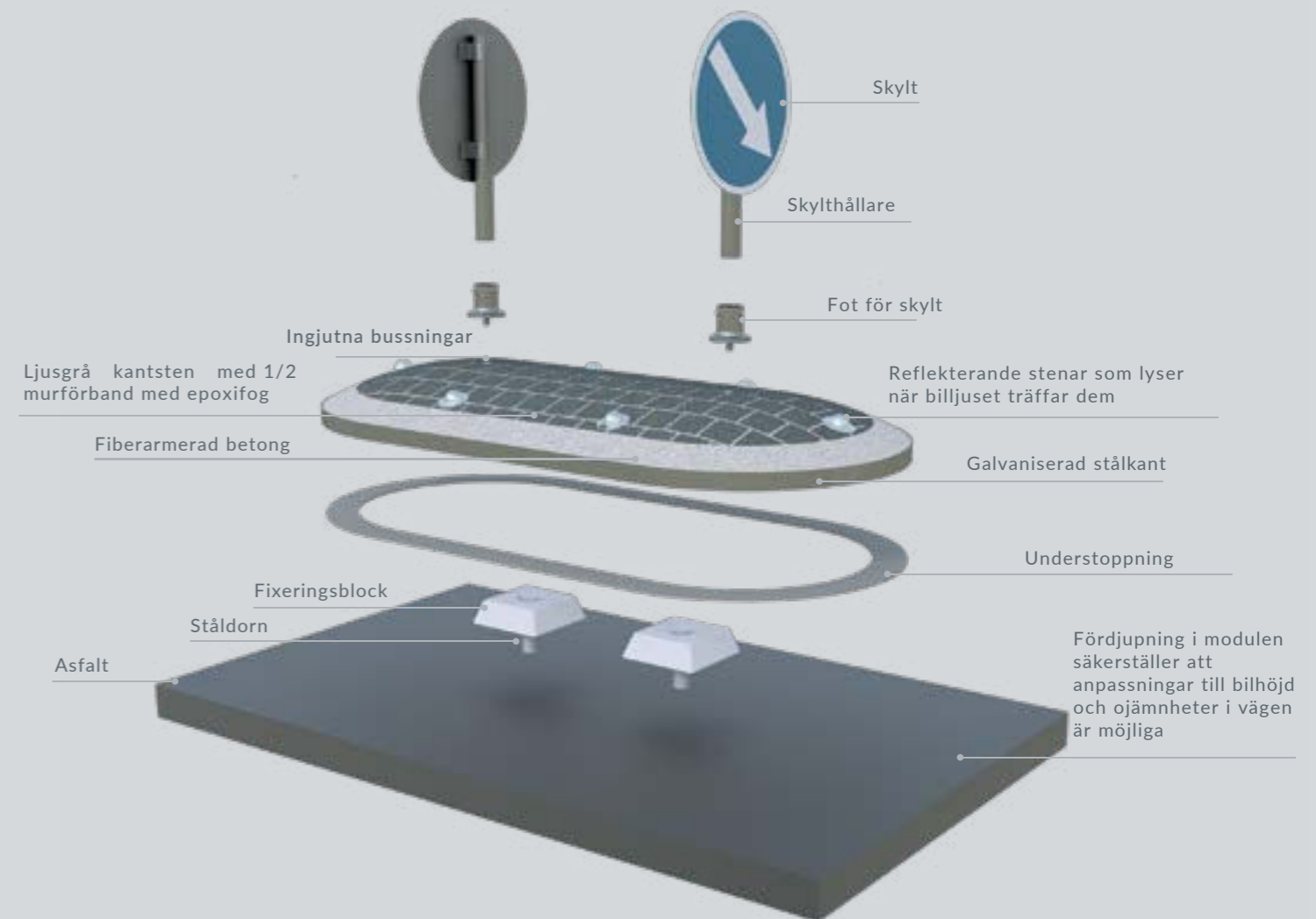
Trafiksäkra lösningar

DAV NORDICs trafikmoduler är prefabricerade refuger tillverkade av högkvalitativ armerad betong. De ser till att vardags-trafiken flyter smidigt och säkert i Danmark och Sverige.

Trafikmoduler kan användas vid t.ex. övergångsställen för fotgängare där trafikljus saknas och på trafikerade vägar med korsande trafik. De kan också installeras på vägsträckor nära skolor, bostadsområden och på långa raka vägsträckor där det finns en aktiv önskan att reglera hastigheterna för att höja trafiksäkerheten i området.

Trafikmoduler är flexibla och mindre störande för trafiken än fartgupp och används därför på många platser runt om i Sverige. DAV NORDIC har ett brett standardprogram med trafikmoduler och de kan också användas som skräddarsydda lösningar i ditt projekt.

Här kan du läsa mer om trafikmodulernas många fördelar, hur du kan använda dem i ditt projekt och inte minst inspireras av tre utvalda cases. Trevlig läsning!



Minimal drift och underhåll

Trafikmodulerna är robusta och tål upprepande påkörning även från större lastbilar. Det innebär färre reparationer. Den formgjutna ytan minimerar tillväxt av ogräs, vilket också sparar resurser för ogräsbekämpning och ogräsmedel, vilket gynnar både ekonomin och miljön.

*Trafikmoduler leveres färdigproducerade inkl. fixtur, dorntäckplatta och understopning.

Bygg din egen lösning

Brett standardprogram

Modulerna tillverkas i en rad standardstorlekar och former som tillsammans bildar ett flexibelt byggblockssystem som kan lösa praktiskt taget alla uppgifter inom trafiksäkerhet. Modulerna erbjuds i grå betong eller med en platsgjuten stenyta i två olika kanthöjder, 50 mm eller 110 mm.

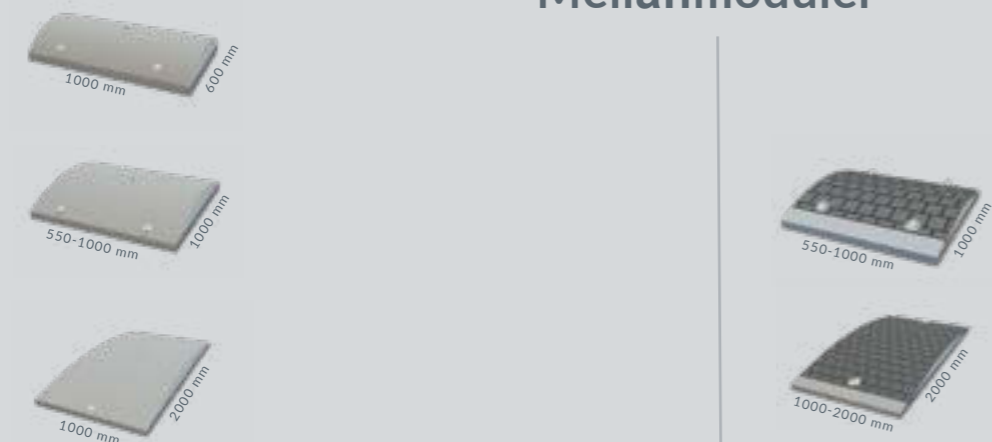
Enkel och korsnings moduler



Ändmoduler



Mellanmoduler



Klicka på
önskad modul
och se den i 110
mm kanthöjd



Du hittar hela översikten [här](#).

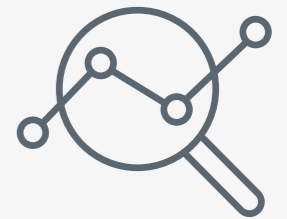
Från idé till färdig produkt

Inget projekt är det andra likt. Vi är redo att lösa nästan alla de utmaningar som vägmyndigheter och kommuner upplever. Hos oss finns en mångsidig kompetens och vi erbjuder expertrådgivning i trafikfrågor och hjälper er i projektutvecklingens alla steg.

1 Konsultation



2 Design



3 Utveckling



4 Optimering



5 Färdigt produkt

Ring oss på [+46 70 220 13 69](tel:+46702201369) - vi är redo att diskutera ert projekt och hjälpa er vidare, oavsett i vilken projektfas ni befinner er i.

Monteringsprincip

Enkel montering skapar en säker arbetsmiljö på vägen



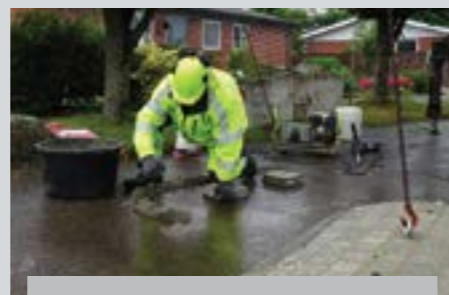
Mätning

Modulen placeras på önskad plats och konturerna och hålen markeras.



Hålbörning

Hål borrar med 35 mm borrh.



Fästning

Fixeringsblocket placeras över hålet, varefter dornet hamras på plats. Understopningen blandas och placeras med spackeln i ett spår längs den markerade konturen.



Montering av modul

Modulen lyfts ner över de fasta riggblocken och säkras med rätt inriktning och lod till rätt läge. Ta sedan bort överflödiga understoppling och jämna ut till en snygg och jämn yta.



Montering av skylt

Stativ och skyltar monteras i refugen i lämpliga skyltfästen.



Färdigmonterat

En standardmodul kan monteras på mindre än två timmar.

Trygghet och säkerhet för invånarna

Speciellt utformade trafikmoduler med plats för toronto-system

Gitte Merstrand, civilingenjör på avdelningen för väg och trafik i Silkeborgs kommun om trafikmodulerna från DAV NORDIC A/S: ”Vi har mycket goda erfarenheter av trafikmodulerna från DAV NORDIC A/S. ”Det är en ekonomiskt fördelaktig lösning för oss, de är snabba att sätta upp och lätta att flytta om trafikvanorna förändras. Fast den främsta fördelen är dock den höga trafiksäkerhetsnivå som vi uppnår. Vi kan installera en DAV NORDIC A/S-refug på ungefär en timme, jämfört med 3-4 dagar för lösningar på plats. Detta innebär att vägarbetarna inte behöver stanna länge på vägsträckorna som ofta är farliga, samt att trafikflödet på vägarna inte belastas i onödan”

Utveckling av särskilda trafikmoduler

Gitte Merstrand fortsätter: ”DAV NORDIC A/S var mycket tillmötesgående och flexibla när vi ville beställa en trafikmodul i specialstorlek med plats för ett toronto-system. En 1,6 meter bred container som alternativ till de normala 2 metrarna och med en fördjupning. I Silkeborg har vi många smala vägsträckor vilket betyder att vi inte har plats för stora moduler vilket skapar problem vintertid när vägarna ska plogas. Vägmarkeringen runtom hålet signalerar en bredare stödpunkt, men fysiskt sett kan större fordon passera samtidigt som vi tar hänsyn till den korsande, lätta trafiken. Vi är mycket nöjda med den lösning som vi har fått.”

▲ **Produkt:**
Korsningssystem 1,6x2 meter med fördjupning för toronto system

▲ **Projekt:**
Trygghet och säkerhet, Nør-reskov Bakke, Silkeb

▲ **Byggherre:**
Silkeborg kommun

▲ **Uppfört:**
2014



Flyttbar lösning

Trafikmoduler med kantsten

Favrskov kommun har valt 20 trafikmoduler med kantsten. Syftet med lösningen från DAV NORDIC A/S är att dämpa trafiken i Thorsø. Det är en stor fördel att modulerna är mobila och kan förflyttas, och att kantstenarna ger en fin finish som passar in i området.

Kommuninvånarna involverade

För att säkerställa att lösningen var optimal, valde Favrskov kommun att involvera kommuninvånarna. ”Vi gick runt i området tillsammans med medborgarnas representationsgrupp och gemensamt hittade vi en lösning som vi anser vara den rätta. Under sommaren kommer vi att ta emot synpunkter och göra justeringar av platserna” säger Thomas Sæderup, ingenjör på avdelningen Trafik och vägar i Favrskov kommun.

Flytbara trafikmoduler

Thomas Sæderup fortsätter: ”Det är en stor fördel att modulerna är flyttbara så att vi kan justera placeringen, och kantstenen är snygg lösning.” Trafikmodulerna från DAV NORDIC A/S har också ett extra element. En snökläpp som kan placeras i modulen för att varna vid stora mängder snö.

▲ **Produkt:**
20 enskilda moduler, 1x2 meter som används i par med en smalare spårinje.

▲ **Projekt:**
Fartdämpning, Thorsø og Hammel

▲ **Byggherre:**
Favrskov kommun

▲ **Uppfört:**
2019

Hållbarhet

Alla våra moduler levereras med en stälkant som skyddar trafikmodulen från att gå sönder. Modulernas goda kvalitet och konstruktion, inklusive stälkant, ger modulerna en lång livslängd. Detta gör det möjligt att återanvända modulerna på olika sätt.



Minimalt besvär i trafiken

Prefabricerade refuger vinner tid vid byte i olycksdrabbad korsning

Holbæks kommun ville förändra Roskildevej, hovedvejen mellem Holbaek og Roskilde, så at en farlig korsning blev sikrere for trafikantene og fortkörning opphörde. För att spara tid under byggtiden valde kommunen att använda DAV NORDIC:s prefabricerade moduler för projektet.



▲ **Produkt:**
Sammansatt trafikmodul på 2 x 6,5 m samt droppformad special-modul på 1,8/2 x 4 m

▲ **Projekt:**
Korsning omfartsvej-Roskildevej-Eriksholmvej mellem Holbæk og Vipperød

▲ **Byggherre:**
Holbæk kommun

▲ **Uppfört:**
2020

Stora vägar kräver stora anläggningar

De flesta sätter ett likhetstecken mellan användandet av klassiska refuger på större vägar. Men för Arne Vestergaard, teamledare för drift- & vägunderhåll i Holbæk kommun var: ”skälet att använda en prefabricerad lösning i stället för en klassisk design egentligen ganska enkelt. Korsningen där den installerades utmärktes av snabb och tät trafik och den ingick därför i en kommunal trafiksäkerhetsplan och därför valdes en modell med snabb installation. Det finns arbetsbegränsningar, besvärliga och långdragna hinder, och om man räknar lite på antalet personer så är priset väl anpassat till den klassiska modellen, som förstärks tar längre tid. DAV är känt för sina punktliga och snabba leveranser (vi har använt dem tidigare), så valet var självklart, och allt visade sig fungera lika bra den här gången. Jag valde DAV som montörer eftersom jag vet att professionalism bygger på att man förstår uppgifterna väl, vilket betyder att uppgifterna kommer att utföras snabbare, noggrannare och effektivare. Vi har fått ett relativt komplicerat arbete utfört till punkt och pricka utan några större problem, vilket vi verkligen uppskattar.”

Snabba förändringar i trafikförhållandena

Korsningen där trafikljusen är placerade har prioriterats utifrån en olycksanalys och det var viktigt för Holbæk kommun att trafikförhållandena kunde ändras snabbt så att trafikanterna inte skulle bli förvirrade eller besvärade i onödan. Från stunden då den blåa DAV NORDIC-lastbilen anländer i slutet av morgonrusningen till den slutliga installationen av refugen tog mindre än sju timmar och vägen var omlagd innan eftermiddagstrafiken började.





Om DAV NORDIC A/S

DAV NORDIC A/S har över 90 års erfarenhet och levererar och installerar produkter och lösningar för infrastrukturprojekt och byggnation i Danmark och Sverige. Vi är marknadsledande inom trafiksäkerhet och bullerdämpande lösningar. Dessutom underhåller vår monteringsavdelning bil- och skyddsräcken till 80 % av de statliga vägarna i Danmark.

Vidare levererar och installerar DAV NORDIC A/S kvalitetslösningar i stål för byggnadsindustrin och har en mastavdelning med Danmarks bredaste produktsortiment, som sträcker sig från stålmaster, kompatibla aluminiummaster till specialkonstruerade master.

Här finns en stark företagskultur och kompetenta medarbetare med många års erfarenhet. Grunden är trovärdighet, noggrannhet och hög kvalitet, och våra tjänster ska skapa största möjliga värde för våra kunder.