



Belysningsstolpe avtrappad

För insticksfundament eller med fotplatta i längderna 3–12 m.

Beskrivning av material:

Belysningsmast för toppmontering

Masten är av svetsade cylindriska rör, Stål S235/S355

CE-märkt enligt SS/EN 40-5:2005-05-24.

Beräknat för terrängklass 2, bas medelvind 24m /sekund.

Montage:

Stolpe för insticksfundament eller fundament för fotplatta.

Elektrisk utrustning bakom försänkt lock på en c-skena

Locket är monterat med 2st Torx säkerhetsskruvar

Ytbehandling:

Varmförzinkad enligt SS/EN ISO 1461.

Tillval:

Rot lackering (extra korrosionsskydd vid marknivå).

Våt eller pulverlackering i valfri färg/RAL kod.

Special lackering anti-graffiti- anti stickers

Armatyr:

Max. armaturvikt

Höjd 3-6 m 35 kg.

Höjd 6,5-12m 25 kg

DAV NORDIC har mer än 90 års erfarenhet av att leverera och montera produkter och lösningar till infrastrukturprojekt i Danmark och Sverige. I Sverige startade DAV NORDIC AB upp i december 2016 som ett dotterbolag i koncernen. Vi strävar efter att bli en respekterad leverantör av belysningsstolpar på den svenska marknaden. Vår filosofi är att det ska vara 100 % kvalitet i alla led från rådgivning till produktion och montering. Vi lägger stor vikt vid att vara lösningsorienterade och proaktiva. Genom en nära dialog med både kunder och samarbetspartner säkerställer vi en smidig process från order till leverans med högsta kvalitet.

KONTAKTA OSS:

+46 70 220 13 69

+46 79 068 88 42

info@davnordic.se

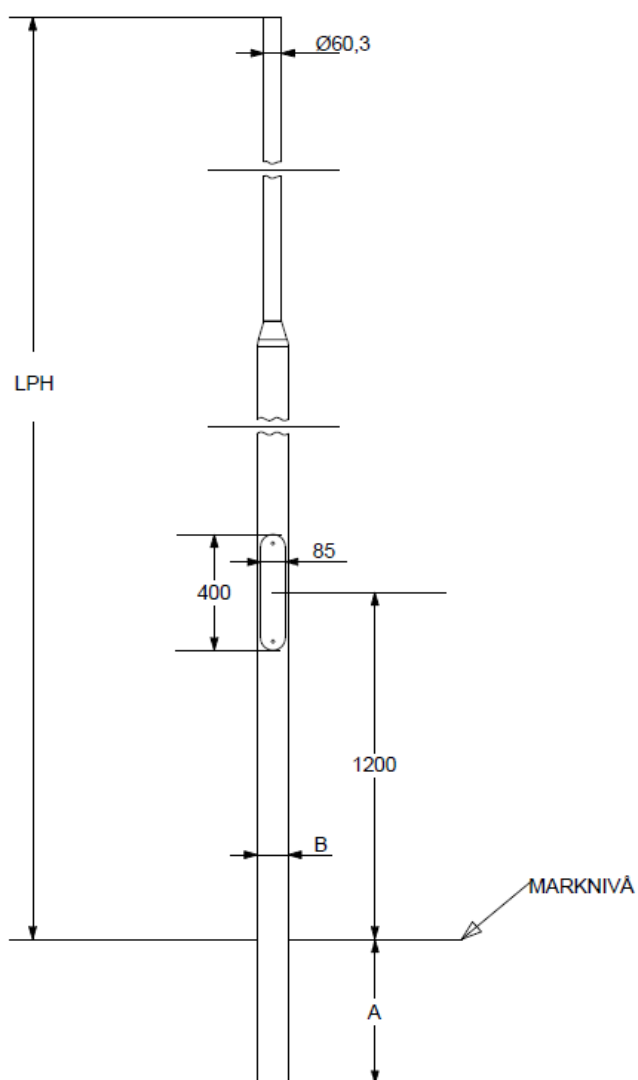


DAV NORDIC AB
Mogölsvägen 11
554 75 Jönköping

DAV NORDIC AB
Kiselgatan 17B
602 23 Norrköping

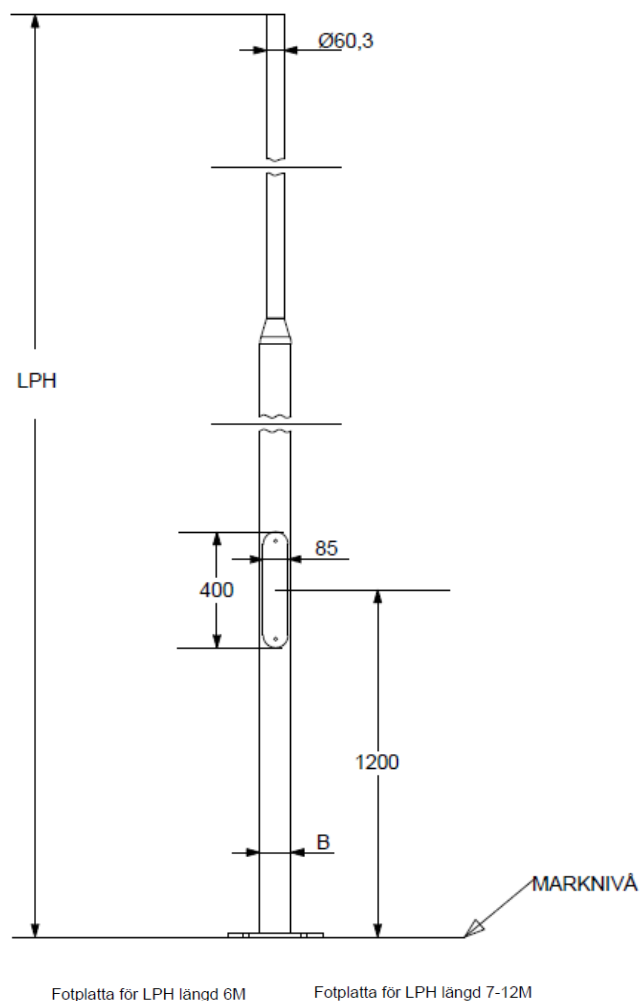
M: +46 70 220 1369
info@davnordic.se
www.davnordic.se

Stolpar för insticksfundament



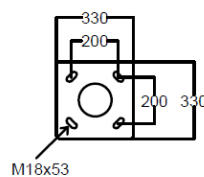
Art nr.	LPH	A	B	Vikt
61010	3 m	0,5 m	108 mm	21 kg
61020	3,5 m	0,5 m	108 mm	23 kg
61030	4	0,5 m	108 mm	25 kg
61040	4,5 m	0,5 m	108 mm	27 kg
61050	5 m	0,5 m	108 mm	29 kg
61060	5,5 m	0,5 m	108 mm	31 kg
61070	6 m	0,5 m	108 mm	41 kg
61090	7 m	0,5 m	108 mm	46 kg
61100	8 m	0,5 m	108 mm	48 kg
61140	10 m	0,5 m	127 mm	98 kg
61160	12 m	0,65 m	152,4 mm	131 kg

Stolpar med fotplatta

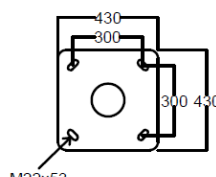


Fotplatta för LPH längd 6M

Fotplatta för LPH längd 7-12M



M18x53



M22x53

Art nr.	LPH	B	Vikt
61200	6 m	114,3 mm	52 kg
61210	7 m	114,3 mm	65 kg
61220	8 m	127 mm	90 kg
61230	9 m	139,7 mm	101 kg
61240	10 m	139,7 mm	111 kg
61250	12 m	152,4 mm	139 kg



Armar till belysnings stolpar i stål.

På DAV NORDIC levererar vi många olika stolparmar som kan anpassas exakt efter dina behov.

Alla våra stolparmar är tillverkade av varmförzinkat stål enligt SE/EN ISO 1461 och är CE-märkta med lastberäkningar enligt SE/EN 40-3-3 tillsammans med stolpen.

Vi har många alternativ för att passa den lösning som önskas.

Alla stolparmar kan målas i valfri RAL-färg. Vi kan även leverera med vår special lackering som är både anti-sticker och anti-graffiti. Detta säkerställer en lång livslängd och lågt underhåll.

Våra stolparmar är utvalda utifrån några standardalternativ, men det går givetvis även att få dem skräddarsydda specifikt för ändamålet.

Som standard passar de i stolpar med en toppdiameter på antingen Ø60 eller Ø76 mm. Armarna kan monteras både in- och utvändigt beroende på behov och syfte.

Vi kan som standard leverera stolparmar som har en utsträckning på 0,1-2,0 meter. Andra längder på förfrågan.

Vi har bland annat en stolparmlösning som går rakt ut från masten och en som går i en mjuk båge och har en skarp böj precis innan fixturen.

Oavsett vilken typ av armar du letar efter står vi redo att hjälpa till.

DAV NORDIC har mer än 90 års erfarenhet av att leverera och montera produkter och lösningar till infrastrukturprojekt i Danmark och Sverige. I Sverige startade DAV NORDIC AB upp i december 2016 som ett dotterbolag i koncernen. Vi strävar efter att bli en respekterad leverantör av belysningsstolpar på den svenska marknaden. Vår filosofi är att det ska vara 100 % kvalitet i alla led från rådgivning till produktion och montering. Vi lägger stor vikt vid att vara lösningsorienterade och proaktiva. Genom en nära dialog med både kunder och samarbetspartner säkerställer vi en smidig process från order till leverans med högsta kvalitet.

KONTAKTA OSS: +46 70 220 13 69 +46 79 068 88 42 info@davnordic.se



DAV NORDIC AB
Mogölsvägen 11
554 75 Jönköping

DAV NORDIC AB
Kiselgatan 17B
602 23 Norrköping

M: +46 70 220 1369
info@davnordic.se
www.davnordic.se

El-nummer	Modell:	Längd, m:	Lutning, °	Diam. armatur, mm:	Radie:
5 310 651 040	Enkel arm inv.	1,5	3	60	R=500
5 310 665 104	Enkel arm inv.	1,5	30	60	R=200
5 310 183 347	Enkel arm inv.	1,5	3	60	
5 310 183 343	Enkel arm inv.	0,3	3	48	
5 310 183 344	Enkel arm inv.	0,5	3	60	
5 310 162 264	Enkel, Kalundborg arm utv.	0,3	0	48	R= 270
5 310 183 433	Enkel, Kalundborg arm utv	0,3	0	48	R= 270
5 310 183 432	Enkel, Kalundborg arm utv	0,5	0-3	48	R= 270
5 310 173 500	Enkel, Kalundborg arm utv	0,8	0-3	48	R= 200
5 310 183 005	Enkel, Kalundborg arm utv	1,5	0-3	48	R= 200
5 310 183 446	Enkel, Kalundborg arm utv	1,0	3	48	R= 200
5 310 566 103	Golfarm utv.	1,0	3	48	-
5 310 158 531	Golfarm inv.	0,5	1	48	-
5 310 158 533	Golfarm inv.	0,3	3	48-60	-
D01C5012-1080	Rudersdalarm	1,0	-	-	R=800
5 310 625 121	Vägg beslag, standard arm	-	-	48	-
5 310 651 082	Dubbel arm inv.	1,5	3	60	Stor radie
5 310 665 201	Dubbel arm inv.	1,5	30	60	Liten radie
5 310 183 347	Enkel arm inv.	1,5	3	60	
5 310 184 401	Dubbel arm inv.	1,5	3	60	
5 310 640 006	Armatur krona	0,3	3	60	
5 310 184 450	Dubbel, Kalundborgarm inv.	0,3	0-3	48	R= 270
5 310 184 451	Dubbel, Kalundborgarm inv.	0,5	0-3	48	R= 270
5 310 184 430	Dubbel, Kalundborgarm inv.	0,3	0-3	48	R= 200
5 310 625 206	Vägg arm for väg armatur	0,5	-1-2	60	-
5 310 625 109	Vägg arm for väg armatur	0,5	-1-2	48	-
5 310 380 413	Intelligent förlängare, inv.	-	-	48	R= 300
5 310 173 414	Intelligent förlängare, inv.	-	-	60	R= 200



5310162264
Udvendig Kalundborgarm



5310184450
Dobbeltarm



5310158531
Golfarm